

Bosch Built-in Dishwasher Quick Reference Guide

ボッシュ 食器洗い機 幅45cmモデル 使いかたガイド

安心してご使用いただくため、「取扱説明書」「使いかた動画」は常にご確認ください。

使いかた動画



スタンダードシリーズ

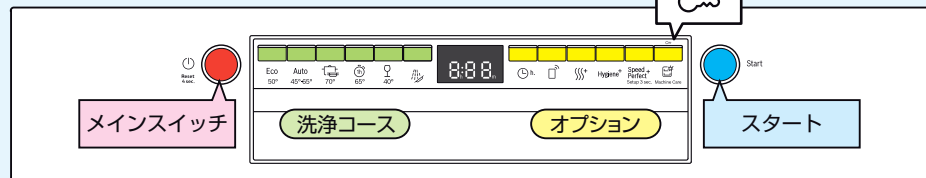


ゼオライトシリーズ

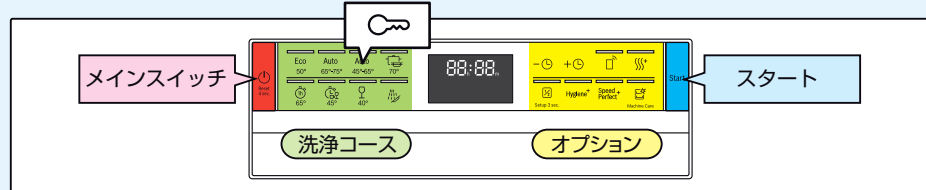
DW45G2501

■コントロールパネル ボタンの位置と役割を色で示しています。

スタンダードシリーズ [SPI4HMS016]



ゼオライトシリーズ [SPI6ZMS016]



ゼオライトシリーズ [SPV6ZMX016]



■操作方法 上のイラストと同じ色のボタンを押してください。

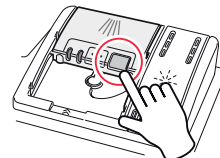
洗浄	洗剤をセット	▶ ●を押す ▶ ●を押す (●も追加できます) ▶ ●を押す
リセット	●を4秒押す	▶ システムリセット後に「0:01」と表示 ▶ 排水を行い運転終了
一時停止	●を押す	▶ ●をもう一度押すと再開 ※ドアを開けても中断します。

■ディスプレイに次の表示が現れたら?

数字が点滅	ドアが正しく閉じられていません。異物や障害物を除いてください。
「E:○○」が表示	エラーを感知しました。取扱説明書「エラー表示」をご参照ください。
🧹が表示	マシンケア(庫内クリーニング)を行ってください。裏面をご参照ください。
🔒が表示	ボタンがロックされています。解除は 🔒 があるボタンを3秒押ししてください。

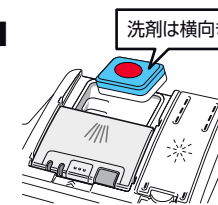
■洗剤をセットする 運転開始前にセットしてください。

1



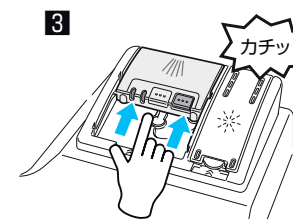
ボタンを押してフタを開く

2



洗剤は横向きに

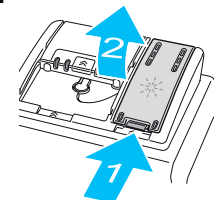
3



カチッと音がするまでフタを押す
指を離し閉じていればセット完了

■リンス剤を注ぐ 補充ランプが点灯したら補充してください。

1



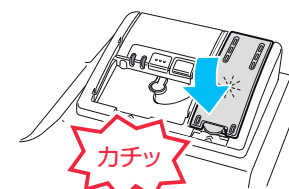
フタを持ち上げる

2



リンスを注ぐ

3



カチッと音がするまでフタを閉める
※閉め忘れるとドアの力で変形します

■禁止事項

台所洗剤の使用



洗剤を使った下洗い



台所洗剤が少量でも庫内に入ると写真のように泡だらけになり水漏れや故障につながります。

専用洗剤のみお使いください。

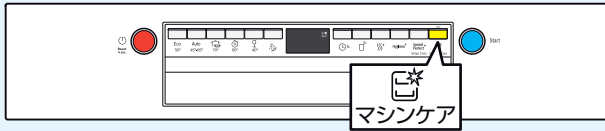


フタの閉め忘れによる変形(閉めることができません)

お手入れについて

■マシンケアで庫内クリーニングを行う ディスプレイに  が点灯したらマシンケアで庫内洗浄を行ってください。

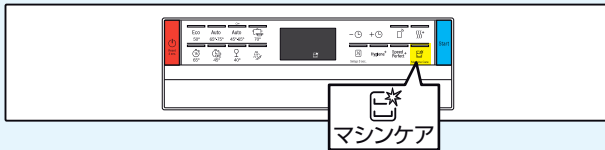
スタンダードシリーズ [SPI4HMS016]



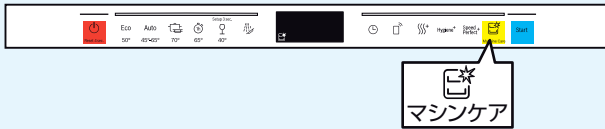
【手順】 左のイラストと同じ色のボタンを押してください。

洗剤をセット ▶ ●を押す ▶ ●を押す ▶ ●を押す


ゼオライトシリーズ [SPI6ZMS016]




ゼオライトシリーズ [SPV6ZMX016]

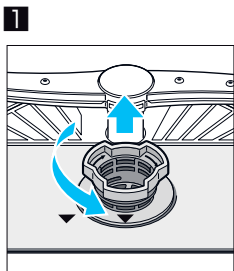


マシンケアでお使いいただける洗剤（混ぜないこと）
食洗機専用洗剤・庫内クリーナー専用洗剤・クエン酸
※庫内清掃のため洗剤は記載されている量をお守りください。

 塩素系漂白剤・台所洗剤使用不可

 ●食器を入れないでください。
●バスケットやフィルターは外さないでください

■フィルターのお手入れ ご使用の都度～週1回を目安にお手入れしてください。



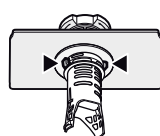
1
フィルターを回して取り外す



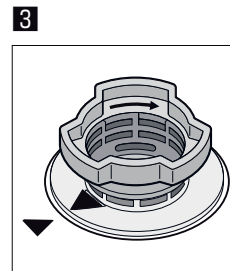
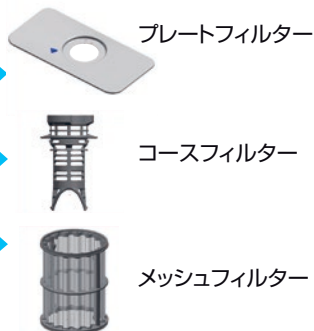
フィルター
分解方法




2
分解して水やブラシで清掃する



コースフィルターは
ツメを押すと外れます



3
フィルターを組み立て、
サンプルに戻した後に矢印
が向き合うまで回す

 台所洗剤を使ってフィルター掃除をしてしまったときは、食器洗い機に戻す前に洗剤の泡立ちがなくなるまで十分に洗い流してください。

よくあるお問い合わせ



使い方やお困りごと
に関するFAQ

Q 食器が乾いていません

A ●運転終了から時間が経過しています。
●リンス剤を使用していない、または投入量が足りません。
●乾燥工程がない洗浄コースを選んでいきます。
※洗浄コースは取扱説明書をご確認ください。

Q 汚れが落ちていません

A ●洗浄温度が低すぎます。
●庫内に汚れが蓄積しています。
●洗剤の量が足りません。
※「フィニッシュ プレミアムパワーボールキューブ」は常に1個使用
「フィニッシュ パワーキューブ」は汚れに応じて1～4個使用

Q 庫内が濡れています

A 側面を冷やし蒸気を結露に変える仕組みであり、正常です。

Q 庫内が異常に泡立っています

A 台所洗剤など専用洗剤以外の洗剤が混入しています。
※表面の禁止事項をご確認ください。

Q 庫内が臭います

A ●洗剤自体の臭い
●庫内に溜まった食べ物汚れ
※庫内のこもった臭いが気になるときは、
食器を取り出したあと、ドアにタオルを
挟み換気をしてください。



対応方法の詳細やその他の症状は、取扱説明書内の
「故障かな?と思ったら」「エラー表示」の項目をご参照ください。